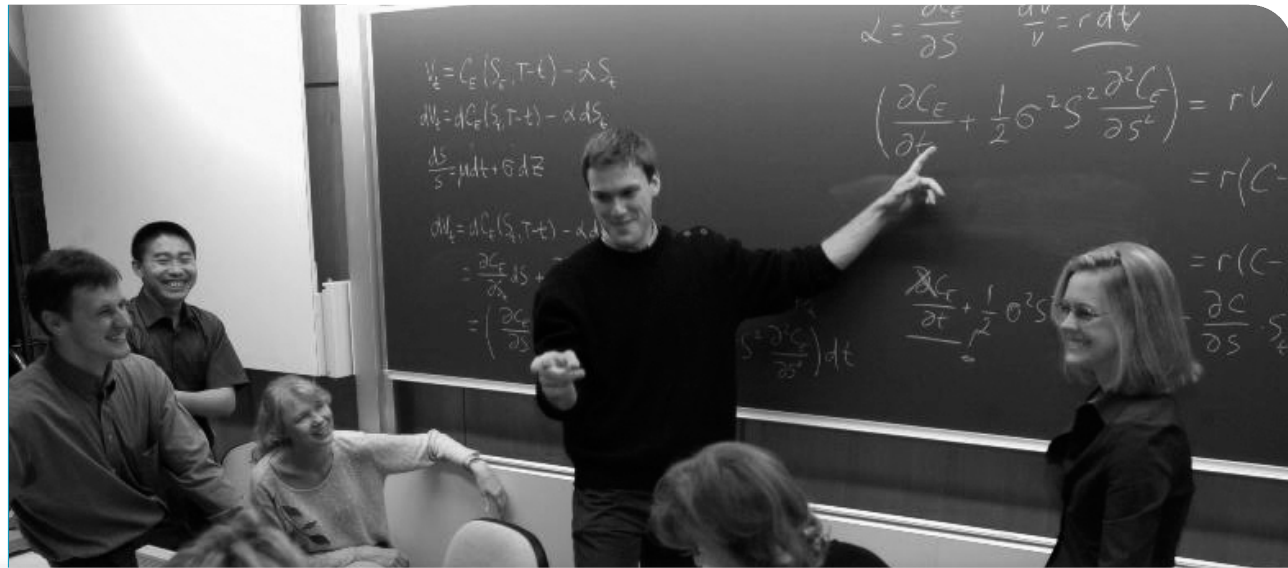


Unil

UNIL | Université de Lausanne



SFERHE 2010

Le robot est-il l'avenir de l'homme?

Dr Daniela Cerqui

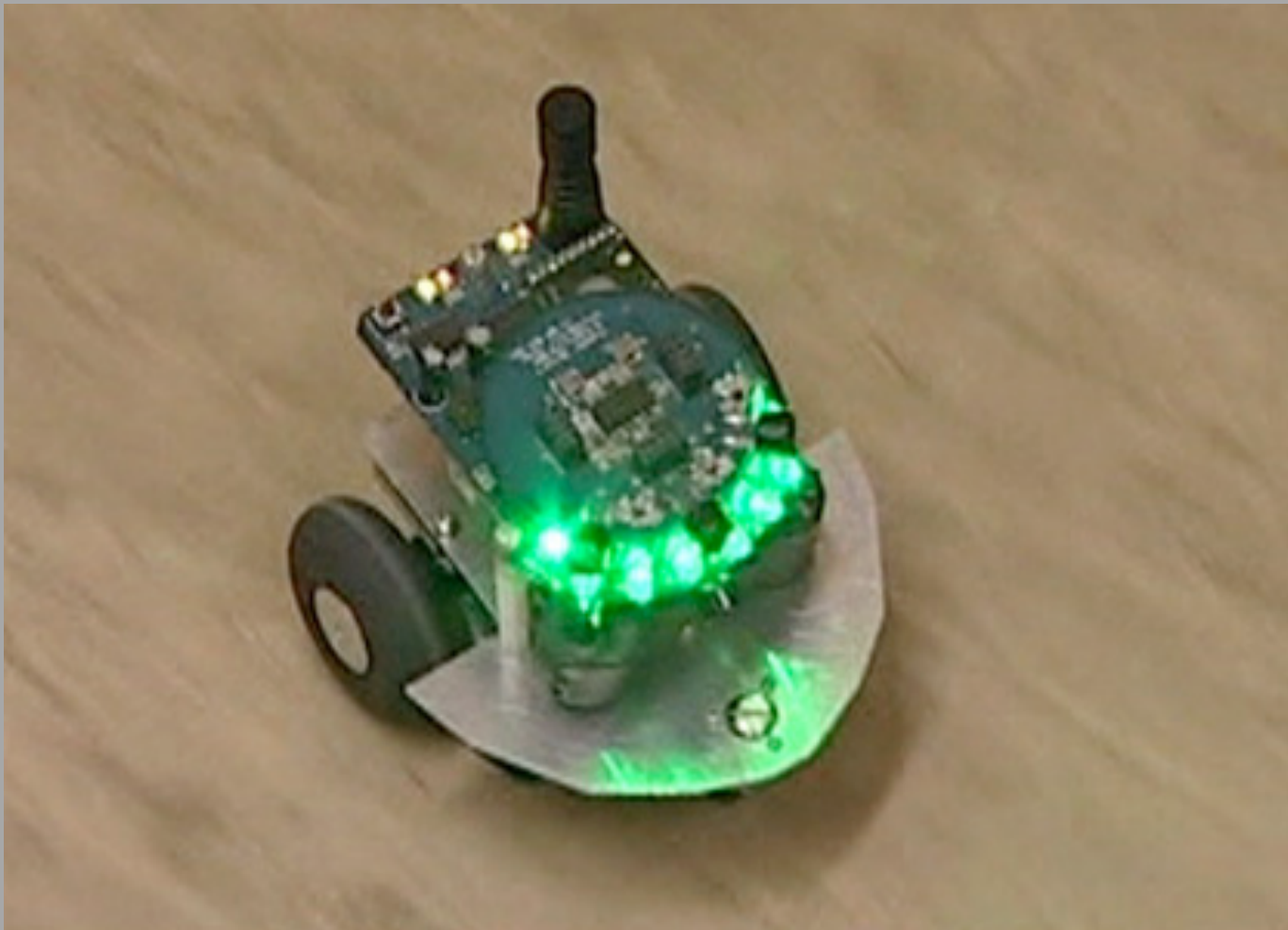
Laboratoire d'anthropologie culturelle et sociale (LACS)

Entre machine humanisée...



- Le robot: une machine qui reproduit les caractéristiques humaines

et intègre des éléments du vivant

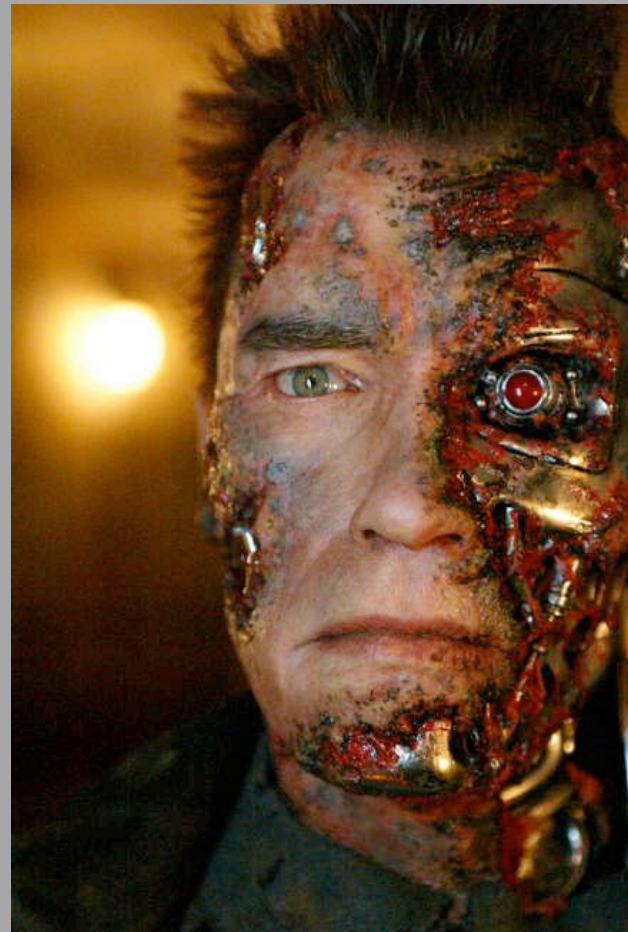


...et humain machinisé

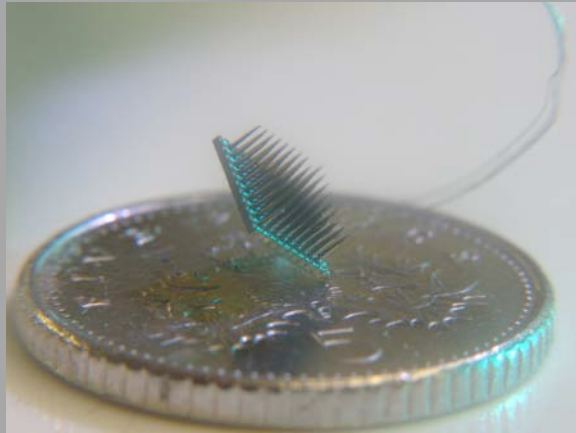
- Le cyborg: un humain modifié par la technologie.



Entre Robocop et Terminator



Les expériences de Kevin Warwick



Une puce informatique implantée dans son système nerveux, pour des usages « thérapeutiques »...



... mais surtout pour
« augmenter » l'humain



Thérapie ou augmentation?

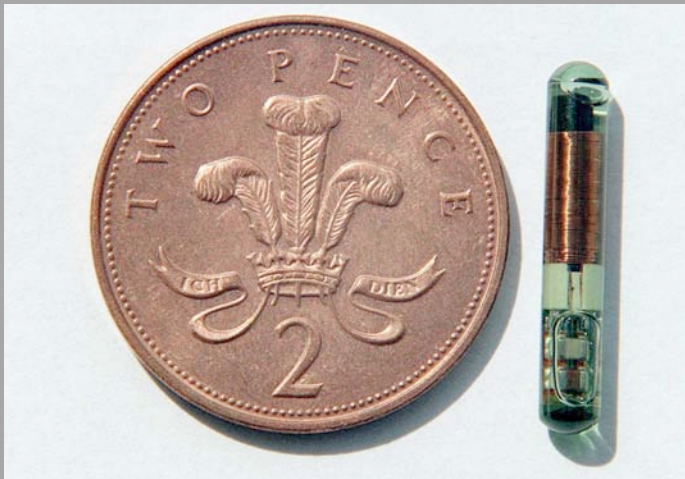


Où poser la limite?



mercredi 30 juin 2010

De la relativité de la notion de « handicap »



1998: implant sous-cutané d'une puce RFID destinée au contrôle d'accès.



2004: application du même système pour les clients VIP de certains night-club.

Norbert Wiener et la cybernétique: vers la concrétisation de l'imaginaire de l'homme-machine



Cybernétique: étude des interactions qui ont lieu entre les éléments d'un système pour en maintenir l'équilibre et donc la survie.

Les interfaces BtoB ou BtoM: un pas de plus vers la société de l'information



Vers une société à deux vitesses?

